

CX-ED1689L-4 y CX-ED1799L-8

Perfil Bajo y Monitor Dual

Cerraduras Eléctricas resistentes al fuego



CX-ED1689L

CX-ED1799L

Camden CX-ED1689L y CX-ED1799L son cerraduras eléctricas "todo en uno" con clasificación contra incendios de Grado 1 para usar con todas las cerraduras de embutir y cilíndricas. Ambos modelos incluyen monitoreo de pestillo y vienen con 4 u 8 placas frontales. Rendimiento universal, con voltaje seleccionable en campo y operación a prueba de fallas/ protección contra fallas (Fail-Safe- Fail Secure).

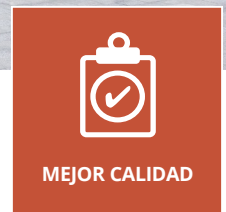
Opción de pedir cuerpos de cerraduras y frontales individuales por separado. Placas frontales también disponibles en acabado negro.



MÁS FLEXIBILIDAD



MEJOR VALOR



MEJOR CALIDAD

CX-ED1689L-4* Los cerraduras de perfil bajo tienen clasificación contra incendios Grado 1 con (1) pestillo y monitor de cerradero, placas de calce adicionales en la cavidad del cerradura.

CX-ED1799L-8** Cerraduras resistentes al fuego de grado 1 con monitores de bloqueo dobles y monitor de cerraduras, placas de calce adicionales en la cavidad del cerradura.

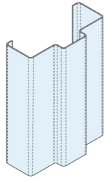
Características

- Para cerraduras de embutir y cilíndricas
- Una gama de paquetes de cerraderos y placas frontales para picaportes y cerrojos
- Placas frontales también disponibles en acabado arquitectónico negro (BHMA 622, US19)
- Seleccionable a seguridad Intrínseca Positiva (Fail-Safe) / protección contra fallas (Fail-Secure)
- Seleccionable 12/24 VCA/CC
- 1 o 2 interruptores de monitoreo de pestillo y cerrojo
- Interruptor magnético de posición de la puerta
- Monitor de potencia de ataque

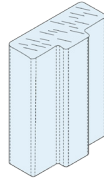


TIPOS DE MARCOS DE PUERTA

Marco de Metal Hueco.

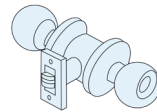


Marco de Madera

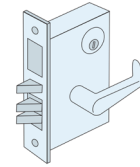


JUEGOS DE CERRADURAS COMPATIBLES

Juegos de Cerradura Cilíndricas



Cerraduras de embutir



ESPECIFICACIONES

VOLTAJE:	12/24 VCA/CC
CONSUMO DE CORRIENTE:	300 mA a 12 V CA/CC 150 mA a 24 V CA/CC
FUERZA ESTÁTICA:	1,500 libras (680 kilogramos)
FUERZA DINÁMICA:	70 Pies-libras (94.92 nm)
RESISTENCIA:	1,500,000 Cycles (Factory Tested) 250,000 Cycles (UL Verified)
MODO:	Seleccionable en campo a prueba de fallos/protección contra fallos
OPERACIÓN:	Zumbido de CA, silencio de CC
SERVICIO:	Continuo
ESTADO DE MONITOR BLOQUEO:	2 x SPST, 100mA @ 24V DC, resistivo
ESTADO DE MONITOR DE CERRADURA:	SPDT, 100mA @ 24V DC, Resistive
DIMENSIONES (CUERPO):	CX-ED1689L-4: 4-7/8"H x 1-5/8"W x 1-3/8"D (124mm x 41mm x 36mm) CX-ED1799L-8: 4-7/8"H x 1-5/8"W x 1-21/32"D (124mm x 41mm x 42mm)

INFORMACIÓN SOBRE PEDIDOS

SOLO CUERPO DE CERRADURA



CX-ED1689L

Cuerpo de cerradura de perfil bajo con
(1) Interruptor de control de pestillo
(Se muestra con placa frontal)



CX-ED1799L

Cuerpo de cerradura con
(2) Interruptores de monitorización
(Se muestra con placa frontal)

KITS DE PLACA FRONTAL

PERFIL BAJO

CX-ED1689L-4

Cerradura con monitor de pestillo, (4) placas frontales para pestillos
Incluye: CX-EMP100, CX-EMP200, CX-EMP300, CX-EMP400

MONITORES DUALES

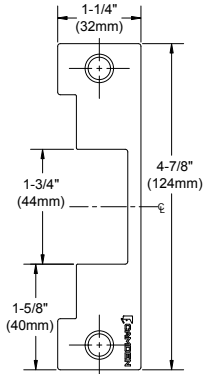
CX-ED1799L-8

Cerradura con 2 monitores, (8) paquete de placa frontal para pestillos y cerrojos
Incluye: CX-EMP100, CX-EMP200, CX-EMP300, CX-EMP400, CX-EMP110, CX-EMP210, CX-EMP310, CX-EMP410



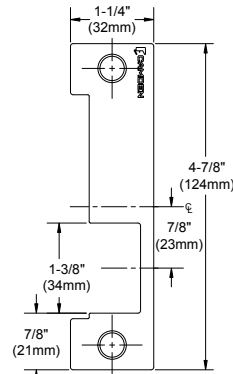
PLACAS FRONTALES

PLACAS FRONTALES DE MARCO DE PUERTA DE METAL (AGREGUE '1-BK' AL NÚMERO DE MODELO DE LA PLACA FRONTAL PARA LA OPCIÓN DE PLACA FRONTAL NEGRA, BHMA 622, US19)



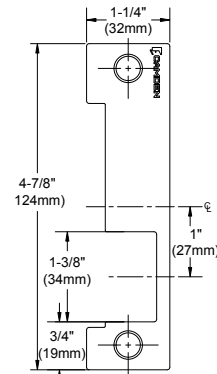
CX-EMP100:

Marco de puerta de metal cuadrado 'ANSI', aplicaciones de línea central. Compatible con todas las cerraduras cilíndricas



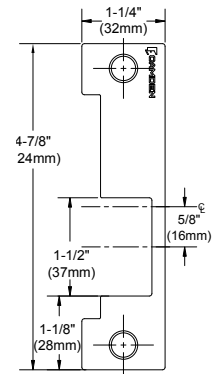
CX-EMP200:

Marco de puerta de metal cuadrado 'ANSI', pestillo colocado encima del pestillo. Compatible con Baldwin, PDQ, Cerraduras de marcas



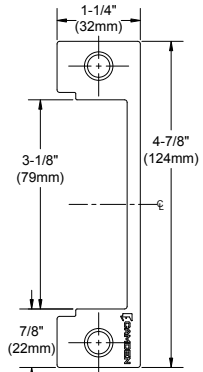
CX-EMP300:

Marco de metal cuadrado 'ANSI', pestillo colocado encima del pestillo. Compatible con cerraduras Sargent-8100/7700, Schlage, Yale 8700



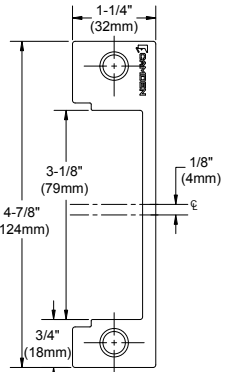
CX-EMP400:

Estructura metálica cuadrada 'ANSI', pestillo colocado debajo del pestillo. Compatible con cerraduras Corbin Russwin, Falcon, Sargent/7800.



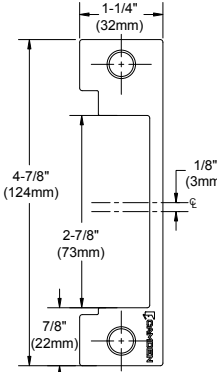
CX-EMP110:

Marco de metal cuadrado 'ANSI', cerrojo utilizado solo para función de cierre nocturno. Compatible con cerraduras Marks, Omnia, PDQ, Arrow y Accurate



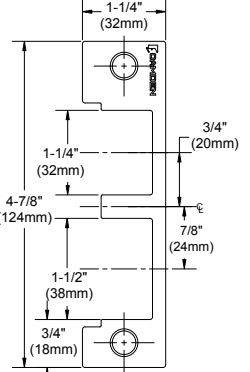
CX-EMP210:

Estructura metálica cuadrada 'ANSI', pestillo colocado debajo del pestillo. Compatible con cerraduras Corbin Russwin, Best-45/47, Falcon, Sargent-7800/8200/9200



CX-EMP310:

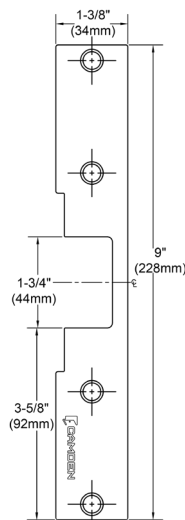
Marco de metal cuadrado 'ANSI', cerrojo utilizado solo para función de cierre nocturno. Compatible con cerraduras Sargent-7700/8100, Yale 8700



CX-EMP410:

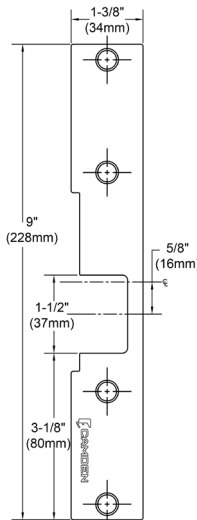
Marco de metal cuadrado 'ANSI', utilizado para cerrojo de 1" y sin pestillo. Compatible con cerraduras Marks, Baldwin, Arrow, PDQ y Omnia

PLACAS FRONTALES DE MARCO DE PUERTA DE MADERA



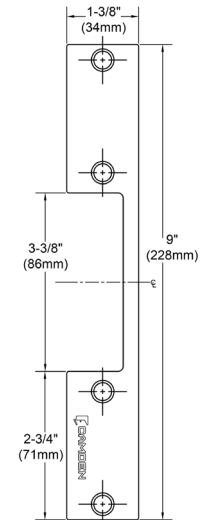
CX-EMP100W:

Marcos de madera, cerrojo utilizado únicamente para la función de cierre nocturno. Compatible con cerraduras Marks, Omnia, PDQ, Arrow y Accurate



CX-EMP400W:

Marcos de madera, pestillo fijo colocado encima del pestillo. Compatible con todas las cerraduras cilíndricas

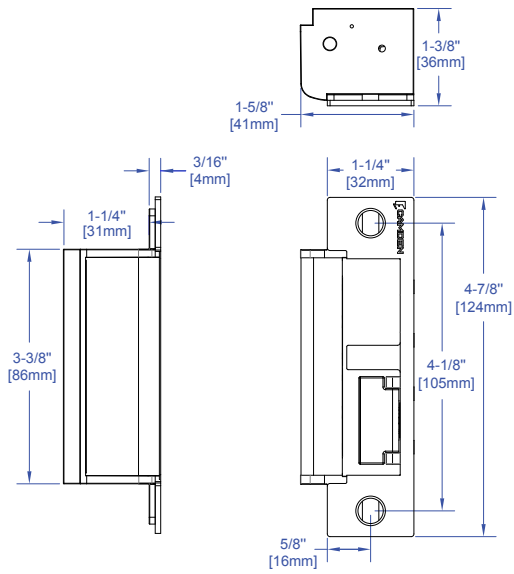


CX-EMP110W:

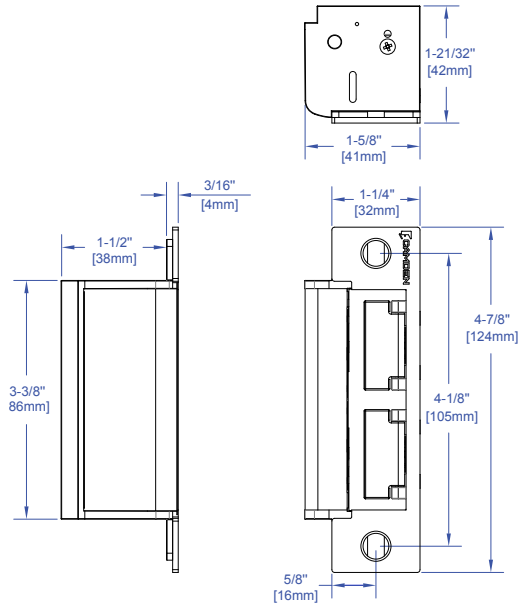
Marcos de madera, aplicaciones de línea central. Compatible con todas las cerraduras cilíndricas



DIMENSIONES DE CERRADURAS



CX-ED1689L-4



CX-ED1799L-8