

## CX-95S-DH Soporte magnético para puertas



El soporte magnético para puerta Camden CX-95S-DH está diseñado para prácticamente cualquier Aplicación de apertura remota de puertas. El soporte magnético para puerta con certificación UL controla la apertura y el cierre de puertas de áreas públicas y comerciales, ideal para uso en edificios de apartamentos, escuelas, hoteles, hospitales y oficinas.

El funcionamiento a prueba de fallos, las bobinas de tres voltios y una placa de armadura ajustable permiten una instalación fácil y flexible. Los soportes magnéticos para puertas Camden pueden montarse en superficie (CX-95S-DH), al ras o en el piso (CX-95S-DH-FL), con todo el hardware de montaje incluido en el kit. También se encuentran disponibles barras de extensión opcionales.



MEJOR VALOR



MEJOR CALIDAD

### Características

- Múltiples voltajes: 12/24 V, CA/CC, 120 VCA
- La placa de armadura se ajusta a la alineación de la puerta
- Opciones de montaje en superficie o empotrado
- Fuerza de sujeción de hasta 35 lbs (16 kg)
- Se utiliza para abrir puertas en aplicaciones públicas, industriales y comerciales
- Barras de extensión de 3" y 7" disponibles
- Garantía de 2 años



## ESPECIFICACIONES

**VOLTAJE:** 12/24 VCA/CC, 120 VCA

**CONSUMO DE CORRIENTE:** 55 mA a 12 V CA  
57 mA a 12 V CC, 32 mA a 24 V CA  
34 mA a 24 V CC, 30 mA a 120 V CA

**FUERZA DE RETENCIÓN ESTÁTICA:** **12 VCA/CC:** Hasta 30 libras  
**24 V CA/CC:** hasta 35 libras  
**120 V CA:** hasta 18 libras

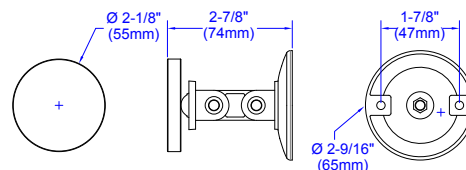
**OPCIONES DE MONTAJE:** Montaje en superficie o empotrado

**DIMENSIONES:** **Imán de montaje en superficie:**  
2-3/4" de ancho x 4-5/8" de largo x 2-1/2" de profundidad (70 mm x 116 mm x 62 mm)

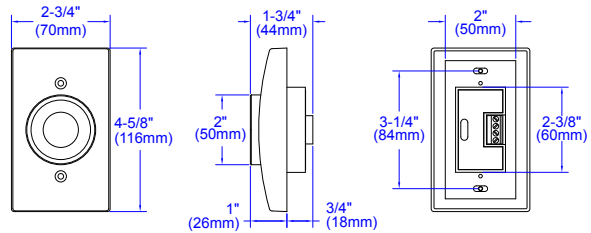
**Imán de montaje empotrado:**  
2-3/4" de ancho x 4-5/8" de largo x 1-3/4" de profundidad (70 mm x 116 mm x 44 mm)

**Placa de armadura:**  
2-9/16" ancho x 2-9/16" largo x 2-7/8" profundidad (65 mm x 65 mm x 74 mm)"

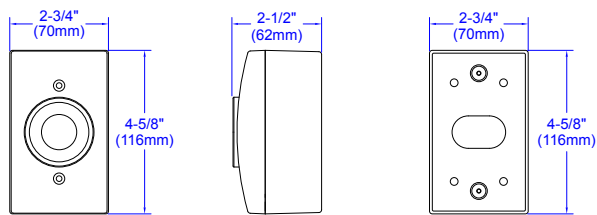
## DIMENSIONES



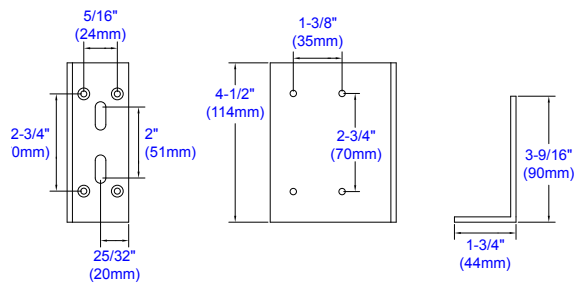
Placa de armadura



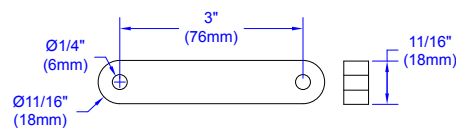
Montaje empotrado



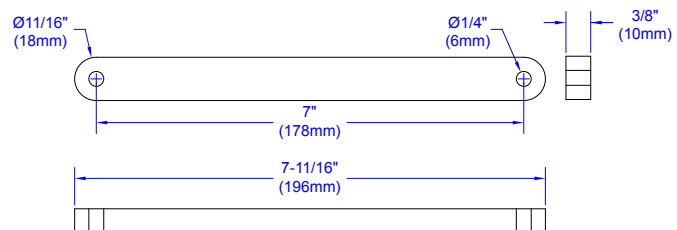
Montaje superficial



Soporte en L para montaje en piso



Barra de extensión de 3"



Barra de extensión de 7"

## INFORMACIÓN SOBRE PEDIDOS

### MODELO

<b>CX-95S-DH</b>	Soporte magnético para puerta, montaje en superficie/empotrado
<b>CX-95S-DH-FL</b>	Soporte magnético para puerta para montaje en piso

### BARRAS DE EXTENSIÓN

<b>CX-95S-3E</b>	Barra de extensión de soporte magnético para puerta de 3"
<b>CX-95S-7E</b>	Barra de extensión de soporte magnético para puerta de 7"

## BARRAS DE EXTENSIÓN

(Se muestra con placas de montaje y de inducido)



Barra de extensión de 3"

Barra de extensión de 7"



¡Abriendo nuevas puertas a la innovación, la calidad y el soporte!

2395 Skymark Ave, Mississauga, ON Canada L4W 4Y6

Tel/WhatsApp: +57 310 217 9862

| E-mail: [william@camdencontrols.com](mailto:william@camdencontrols.com)

| [espanol.camdencontrols.com](http://espanol.camdencontrols.com)



Certified ISO 9001:2015

FS 541752

Part #: MKTG-LIT-SP-CX-95S-DH